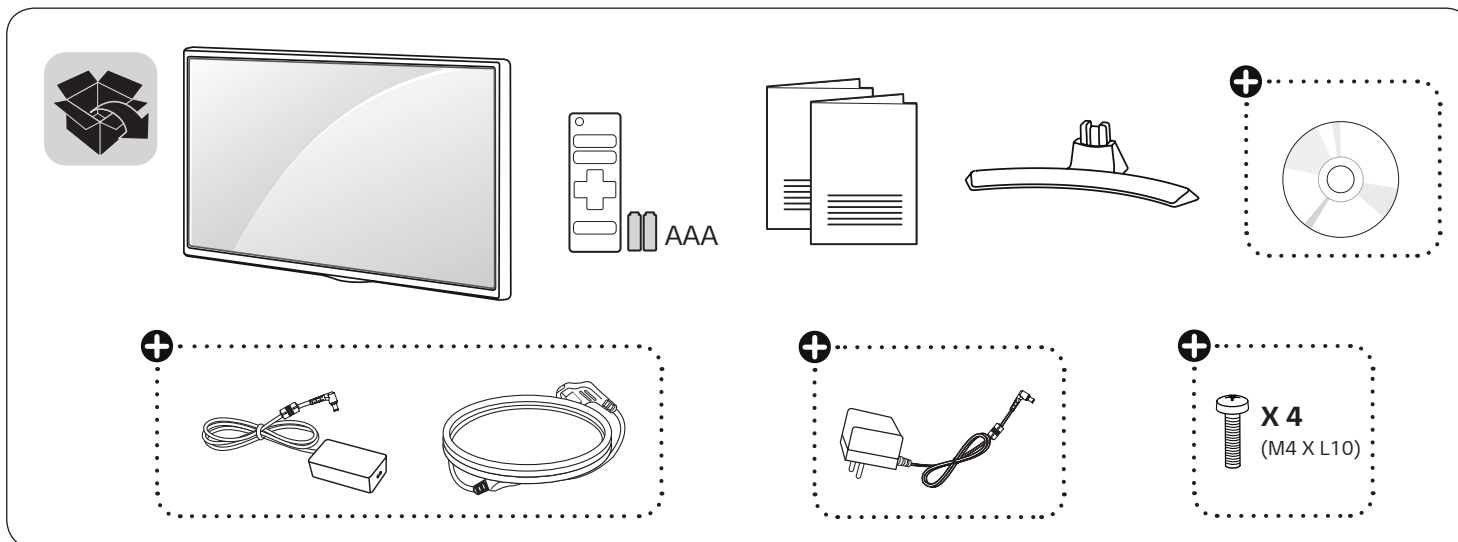




LED TV

24MT49S

28MT49S



www.lg.com



* M F L 6 9 5 0 9 4 0 4 *

+ Depending on country / Në varësi të shtetit / В зависимости от страната / Ovisno o zemlji / Závísí na zemi / Zavisno od zemlje / Afhankelij van het land / En función del país / Söltub riigist / Selon les pays / Abhängig vom Land / Ανάλογα με τη χώρα / A seconda del Paese / Елге байланысты / Atkarīgs no valsts / Priklausomai nuo šalies / Во зависност од земјата / Országfüggő / Zależnie od kraju / Dependendo do país / În funcție de țară / В зависимости от страны / Závísí od krajiny / Odvisno od države / Залежно від країни / Mamlakatga bog'liq ravishda / حسب البلد / Ülkeye baġli

P/No: MFL69509404 (1703-REV01)

Printed in Korea

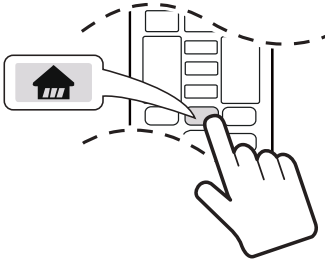


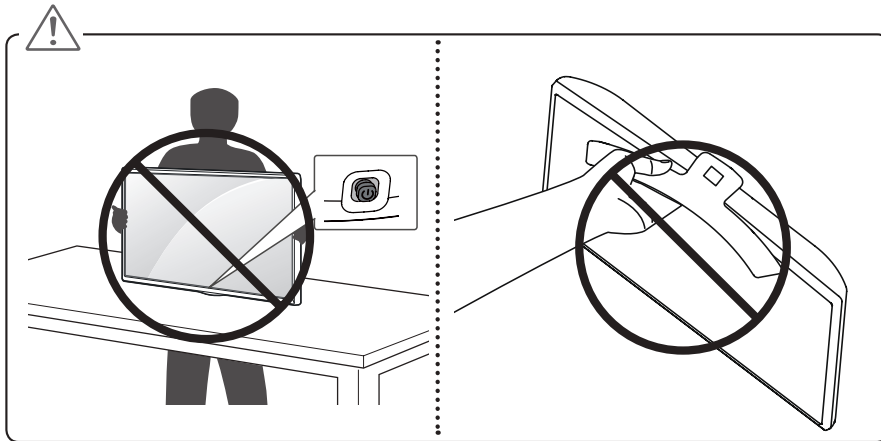
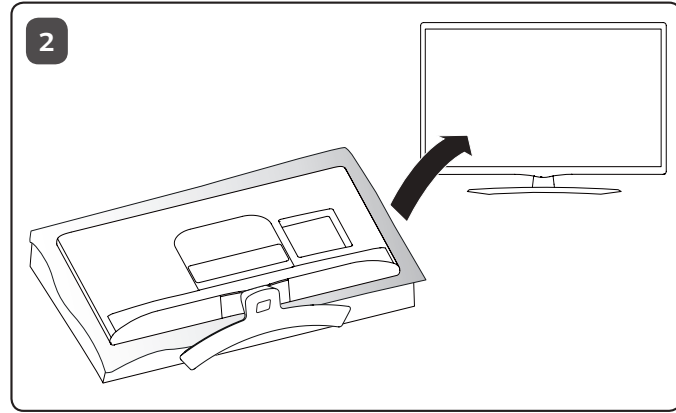
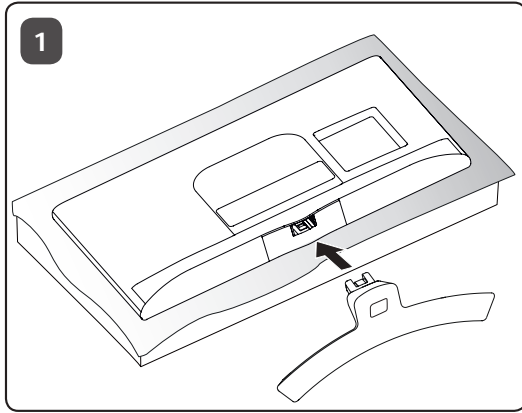
English	Read Safety and Reference .	Latviešu	Izlasiet Drošībai un uzziņai .
Shqip	Lexo Siguria dhe referencat .	Lietuvių k.	Perskaitykite „ Saugumas ir nuorodos “.
Български	Прочетете Безопасност и справки .	Македонски	Прочитајте во Безбедносни информации и референтни материјали .
Hrvatski	Pročitajte Sigurnost i reference .	Magyar	Lásd: Biztonsági óvintézkedések .
Česky	Přečtete si část Bezpečnost a reference .	Polski	Przeczytaj Zasady bezpieczeństwa i informacje dodatkowe .
Srpski	Pročitajte Bezbednost i informacije .	Português	Consulte o manual Segurança e referência .
Nederlands	Lees Veiligheid en referentie goed door.	Română	Citiți Siguranță și referințe .
Español	Leer Seguridad y referencias .	Русский	Прочитайте Руководство по технике безопасности .
Eesti	Lugege Ohutus ja viited .	Slovenčina	Prečítajte si časť Bezpečnosť a odkazy .
Français	Lire le document Sécurité et référence .	Slovenščina	Preberite Varnostne informacije in napotki .
Deutsch	Sicherheitshinweise und Referenzen lesen.	Українська	Прочитайте Правила безпеки та довідкова інформація .
Ελληνικά	Ανάγνωση Ασφάλεια και αναφορά .	O'zbekcha	Xavfsizlik va ma'lumotnomani o'qing .
Italiano	Leggere Sicurezza e informazioni di riferimento .	Türkçe	Güvenlik ve Referans bölümünü okuyun.
Қазақша	Қауіпсіздік нұсқаулық бөлімін оқыңыз.		

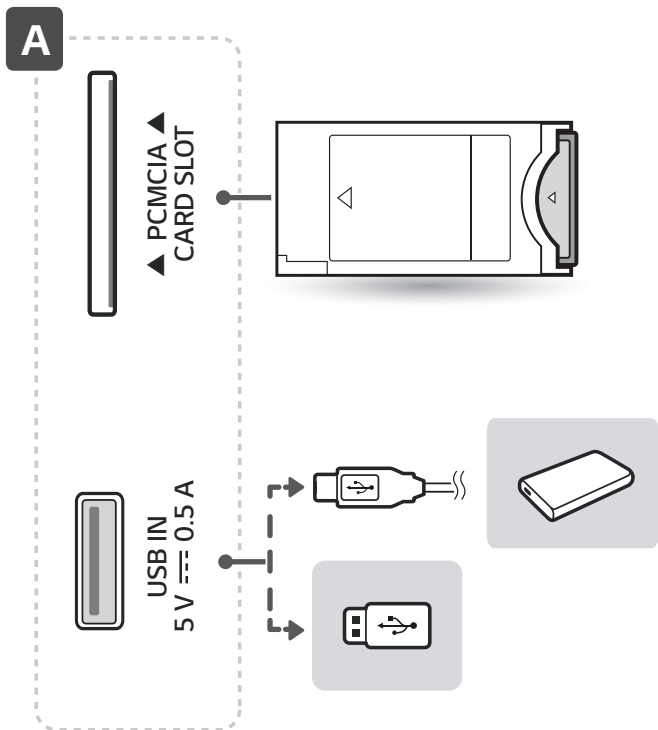
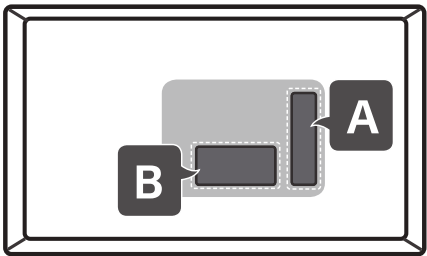
قراءة الأمان والمرجع

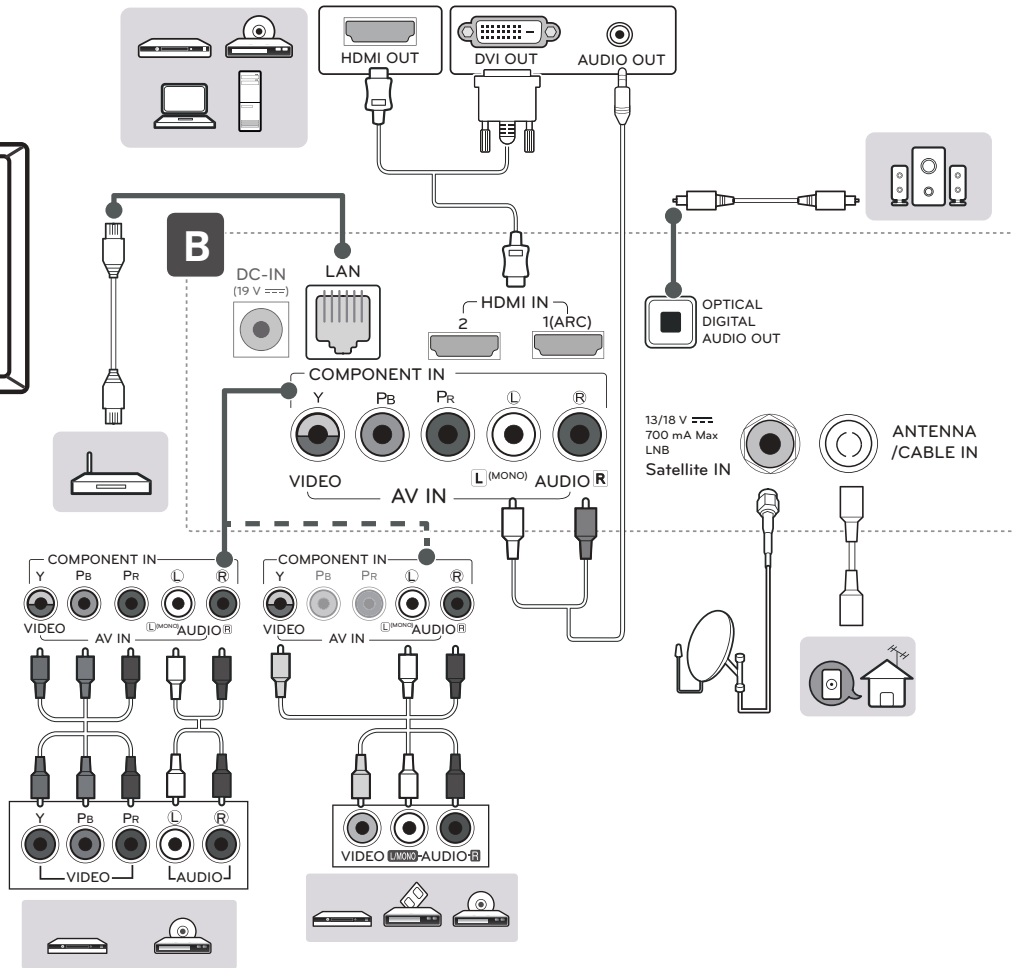
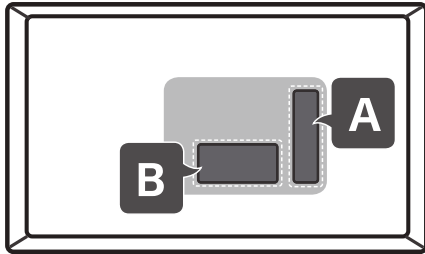
العربية





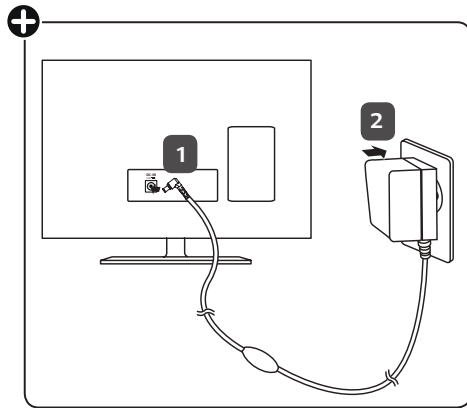
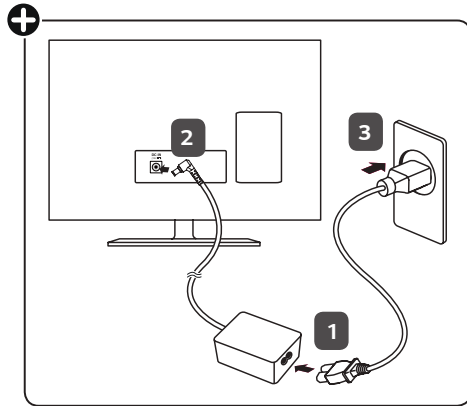




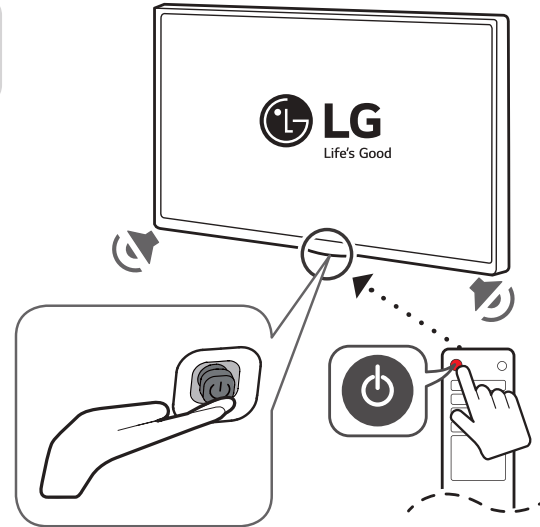
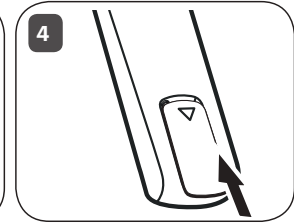
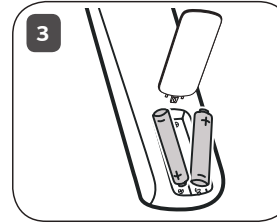
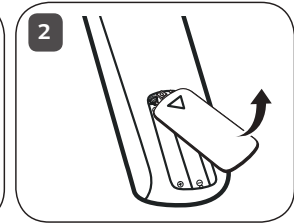
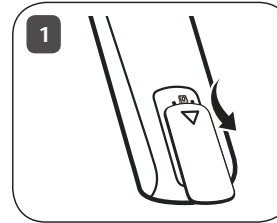




DC-IN
(19 V)



⊕ Depending on country







РЪКОВОДСТВО НА ПРИТЕЖАТЕЛЯ

Безопасност и справки

LED телевизор*

* LG LED телевизорът е с LCD екран и LED подсветка.

Прочетете това ръководство внимателно, преди да използвате уреда, и го запазете за бъдещи справки.

MT49S

СЪДЪРЖАНИЕ

Лицензи -----	3
Информация за софтуер с отворен код	3
Подготовка-----	3
Повдигане и преместване на телевизора	4
Настройка на телевизора-----	4
Използване на бутона на джойстика --	5
Монтаж върху маса -----	5
Монтаж на стена -----	6
Връзки (уведомявания) -----	7
Дистанционно управление -----	8
Поддръжка-----	9
Отстраняване на неизправности -----	9
Спецификации-----	10

Лицензи

Поддържаните лицензи може да са различни в зависимост от модела. За повече информация относно лицензите вижте www.lg.com.

DOLBY AUDIO™

HDMI™
HIGH-DEFINITION MULTIMEDIA INTERFACE

dts-HD®

Информация за софтуер с отворен код

За да получите изходния код съгласно GPL, LGPL, MPL и други лицензи с отворен код, съдържащи се в този продукт, посетете уеб сайта <http://opensource.lge.com>.

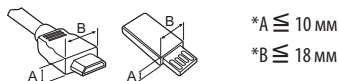
В допълнение към изходния код можете да изтеглите и всички споменати лицензионни условия, откази от гаранции и известия във връзка с авторски права.

LG Electronics ще ви предостави отворения изходен код на компактдиск срещу заплащане на разходите по осъществяване на дистрибуция, като например разходите за носители, доставка и обработка, след като изпратите имейл до opensource@lge.com. Това предложение важи за период от три (3) години от датата на закупуване на продукта.

Подготовка

! ЗАБЕЛЕЖКА

- Възможно е телевизорът да изглежда различно от този на показаното изображение.
- OSD (екранното меню) на телевизора може леко да се различава от това, показано в ръководството.
- Наличните менюта и опции може да се различават от входния източник или модела на устройството, което използвате.
- В бъдеще е възможно към този модел телевизори да се добавят нови функции.
- За да намалите консумираната електрическа енергия, можете да оставите телевизора в режим на готовност. Ако за известно време не гледате телевизия, трябва да го изключвате от захранващия му бутон, за да намалявате консумираната електрическа енергия.
- Консумираната електрическа енергия по време на употреба може да се понижи значително, ако намалите нивото на яркост на телевизора и това съответно ще понижи и общите разходи от използване на уреда.
- Артикулите, предоставени заедно с продукта, може да са различни в зависимост от модела.
- Продуктовите спецификации или съдържанието на това ръководство може да се променят без предизвестие поради актуализиране на функции на продукта.
- За оптимална връзка HDMI кабелите и USB устройствата трябва да разполагат с фасети с плътност под 10 мм и ширина 18 мм. Използвайте удължителен кабел, който поддържа USB 2.0, ако USB кабелът или USB паметта не се побира в USB порта на телевизора.



- Използвайте сертифициран кабел, с логото на HDMI върху него. Ако не използвате сертифициран HDMI кабел, е възможно екранът да не се показва или да възникне грешка при свързване.
- Препоръчани типове HDMI кабел
 - Високоскоростен HDMI™ кабел
 - Високоскоростен HDMI™ кабел с Ethernet

⚠ ВНИМАНИЕ

- За да осигурите безопасността и продължителната експлоатация на продукта, не използвайте никакви неодобри компоненти.
- Всяка повреда или щети, нанесени вследствие използването на неодобри елементи, не се обхващат от гаранцията.
- Някои модели имат поставено тънко покритие върху екрана, което не трябва да се сваля.

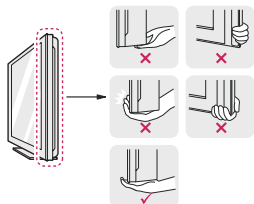
Повдигане и преместване на телевизора

Когато премествате или повдигате телевизора, прочетете следната информация, за да предотвратите надраскване или повреда и да осигурите безпроблемно транспортиране, независимо от модела и размера на телевизора.

- Препоръчително е да премествате телевизора в кутията или опаковъчния материал, в който първоначално е бил доставен.
- Преди да преместите или повдигнете телевизора, изключете захранващия и всички останали кабели.
- Когато държите телевизора, екранът трябва да бъде обърнат към вас, за да го предпазите от повреда.



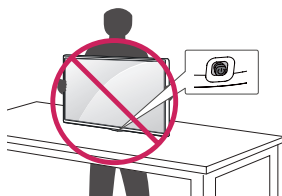
- Придържайте добре горната и долната страна на рамката на телевизора. Не докосвайте прозрачната част, високоговорителя или решетъчната зона на високоговорителя.



- Когато транспортирате телевизора, не го излагайте на разтърсване или прекомерна вибрация.
- Когато транспортирате телевизора, го дръжте в изправено положение, никога не го обръщайте на една страна и не го наклоняйте наляво или надясно.
- Не прилагайте прекомерен натиск, за да не причините огъване/пречупване на конзолата на корпуса, тъй като това може да повреди екрана.

⚠ ВНИМАНИЕ

- Винаги избягвайте да докосвате екрана, тъй като това може да доведе до повреда.
- При управление на телевизора внимавайте да не повредите подаващия се бутон на джойстика.



Настройка на телевизора

⚠ ВНИМАНИЕ

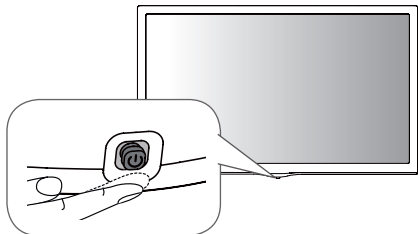
- Когато закрепвате стойката към телевизора, поставете екрана насочен надолу върху маса с мека подложка или хоризонтална повърхност, за да предпазите екрана от надраскване.
- Не пренасяйте телевизора обърнат обратно държейки корпуса на стойката (или базата на стойката), тъй като това може да предизвика падането му, което да доведе до повреда или нараняване.
- Не използвайте чужди вещества (масла, смазочни средства и др.) върху частите на винта при монтажа на продукта. (Това може да повреди продукта.)

! ЗАБЕЛЕЖКА

- Повдигнете ключалката на дъното на базата на стойката и отделете базата на стойката от телевизора.

Използване на бутона на джойстика

Можете да работите лесно с функциите на телевизора чрез бутона.



Основни функции

	Включване (Натискане) Изключване (Натискане и задържане) ¹
	Контрол на силата на звука
	Управление на програми

- 1 Всички работещи приложения ще се затворят и всеки запис, който се изпълнява, ще спре.

Регулиране на менюто

Когато телевизорът е включен, натиснете джойстик бутона веднъж. Можете да коригирате елементите на менюто чрез бутона.

	Изключване на захранването.
	Изтрива всичко на екрана и се връща на телевизионен режим.
	Сменя входния източник.
	Дава достъп до менюто за настройки.

ЗАБЕЛЕЖКА

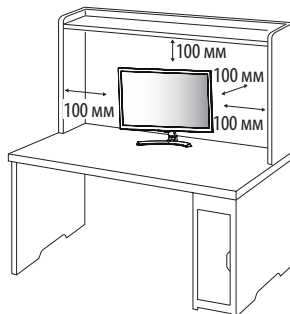
- Ако първо натиснете бутона на джойстика, няма да можете да регулирате нивото на силата на звука и да записвате програми.

ВНИМАНИЕ

- Когато пръстът ви е над бутона на джойстика и го превключвате нагоре, надолу, наляво или надясно, внимавайте да не го натиснете.

Монтаж върху маса

- Възможно е телевизорът да изглежда различно от показаното изображение.
- Повдигнете и наклонете телевизора така, че да стане изправен върху масата.
 - Оставете разстояние от 100 мм (минимум) до стената, за да осигурите необходимата вентилация.



- Включете AC-DC адаптер и захранващия кабел в електрически контакт.

ВНИМАНИЕ

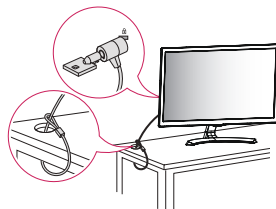
- Не поставяйте телевизора близо или върху топлинни източници, тъй като това може да причини пожари или други щети.
- Преди да включите щепсела на захранващия кабел на телевизора в електрически контакт на стената, непременно свържете телевизора с AC/DC адаптера.

Използване на защитната система Кенсингтън

(Тази характеристика не се предлага за всички модели.)

- Възможно е телевизорът да изглежда различно от показаното изображение.

Конекторът на защитната система Кенсингтън се намира от задната страна на телевизора. За допълнителна информация относно монтажа и употребата разгледайте ръководството, предоставено към защитната система Кенсингтън или вижте <http://www.kensington.com>. Включете кабела на защитната система Кенсингтън между телевизора и масата.

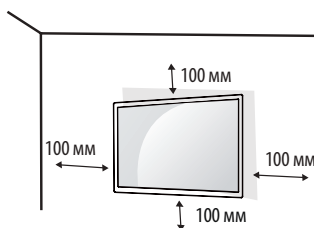


ЗАБЕЛЕЖКА

- Защитната система Кенсингтън не е задължителна. Можете да закупите допълнителни аксесоари от повечето магазини за електроника.

Монтаж на стена

За да осигурите добра вентилация, оставете разстояние от по 100 мм от всяка страна до стената. Можете да получите инструкциите за монтаж от търговския представител, разгледайте допълнителните указания за монтаж на конзола под наклон на стена и ръководството за монтаж.

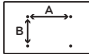


А ако планирате да монтирате телевизора на стена, закачете конзолата за окачване на стена (допълнителни части) към гърба на телевизора.

Когато монтирате телевизора с помощта на конзола за поставяне на стена (допълнителни части), бъдете внимателни, за да не го изпуснете.

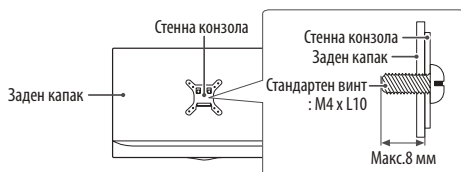
- 1 Ако използвате винт, който е по-дълъг от указания, телевизорът може да се повреди.
- 2 Ако използвате неправилен винт, телевизорът може да се повреди и да се изпусне от окачването. Ако това се случи, LG Electronics няма да носи отговорност за последствията.

Закупува се отделно (конзола за монтаж на стена)

Модел	24MT49S	28MT49S
Монтаж върху стена (А x В) (мм)	75 x 75	100 x 100
		
Стандартен винт	M4 x L10	
Брой винтове	4	
Конзола за монтиране на стена (допълнителна)	RW120	

⚠ ВНИМАНИЕ

- Трябва да използвате предоставения в комплекта винт. (В зависимост от модела)
- Най-напред изключете захранването и след това пристъпете към преместване или монтаж на телевизора. В противен случай може да причините токов удар.
- Ако монтирате телевизора на тавана или на стена под наклон, може да падне и да причини сериозно нараняване.
- Използвайте одобрени от LG конзоли за монтаж на стена и се обръщайте към местния представител или квалифициран специалист.
- Не пренатягайте винтовете, тъй като това може да причини повреда на телевизора и да доведе до отпадане на гаранцията.
- Използвайте винтове и монтажни елементи за стена, които съответстват на стандарта VESA. Всички повреди или наранявания, възникнали поради неправилна употреба или използване на неправилен аксесоар не се обхващат от гаранцията.
- Дължината на винтовете от външната повърхност на задния капак трябва да бъде под 8 мм.



⚠ ЗАБЕЛЕЖКА

- Използвайте винтовете, които са посочени в спецификацията на винтовете на стандарта VESA.
- Комплектът за монтаж на стена съдържа ръководство за монтаж и необходимите за целта части.
- Конзолата за монтаж на стена не е задължителна. Можете да закупите допълнителни аксесоари от повечето магазини за електроника.
- Дължината на винтовете може да е различна в зависимост от монтажа на стена. Обезателно използвайте подходящата за целта дължина.
- Допълнителна информация ще откриете в ръководството към стойката за стена.

Връзки (уведомявания)

Позволява да свързвате различни външни устройства към телевизора и да превключвате режимите за входния сигнал, за да изберете съответното външно устройство. За допълнителна информация относно свързването на външни устройства, разгледайте ръководството на съответното устройство. Външните устройства могат да бъдат: HD приемници, DVD плейъри, VCR, аудиосистеми, USB устройства за съхранение, компютри, устройства за игри и други външни устройства.

⚠ ЗАБЕЛЕЖКА

- Свързването на външното устройство може да е различно в зависимост от модела.
- Свържете външните устройства с телевизора независимо от реда на подреждане на телевизионните портове.
- Ако записвате телевизионна програма с DVD рекордер или VCR, непременно включете входния кабел за сигнала от телевизора в самия телевизор чрез DVD рекордер или VCR. За подробности относно записването направете справка в ръководството на потребителя на свързаното устройство.
- За да се запознаете с инструкциите за работа, разгледайте ръководството за използване на външното оборудване.
- Ако включвате устройство за игри в телевизора, използвайте кабела, предоставен с това устройство.
- В режим на работа с компютър е възможно да се появи шум, произтичащ от резолюцията, вертикалния шаблон, контраста или яркостта. Ако доловите шум, променете режима компютър на вариант с друга резолюция, настройте различна норма на опресняване или регулирайте яркостта и контраста от меню **КАРИНА**, докато картината се изчисти.
- В режим на компютър някои настройки на разделителната способност може да не работят правилно в зависимост от графичната карта.

Свързване на антена

Включете телевизора в стенно гнездо за антена чрез радиочестотен кабел (75 Ω).

- Използвайте сплитер на сигнала, който е предназначен за повече от 2 телевизора.
- Ако качеството на изображението е лошо, монтирайте усилвател на сигнала, за да го подобрите.
- Ако качеството на изображението е слабо със свързана антена, опитайте да настроите антената отново в правилната посока.
- Кабелът на антената и преобразувателят не се предоставят в комплекта.
- Поддържан DTV звук: MPEG, Dolby Digital, Dolby Digital Plus, HE-AAC

Свързване на сателитна чиния

(Само за сателитни модели)

Свържете телевизора със сателитна чиния и включете в сателитно гнездо чрез сателитен радиочестотен кабел (75 Ω).


Свързване на CI модулът

Вижте шифрованите (платените) услуги в цифров телевизионен режим.

- Проверете дали CI модулът е поставен в слота за PCMCIA в правилната посока. Ако модул не е поставен правилно, това може да причини повреда на телевизора и слота за PCMCIA карта.
- Ако телевизорът не показва нито видео, нито аудио при свързване на CI+ CAM, се свържете с оператора на наземни/кабелни/сателитни услуги.

Свързване на компютър

Когато свързвате компютър към HDMI вход, настройте **Етикет на входа** на HDMI входа на **Компютър**.

 (Входове) (Дистанционно управление) ⇔ **Всички входове** ⇔ **РЕДАКТИРАНЕ НА ИКОНА** ⇔  **Компютър**

Други връзки

Свържете телевизора към външни устройства. За най-добро качество на изображение и звук свържете външното устройство и телевизора с HDMI кабел. Някои отделни кабели не са предоставени.

- Поддържан HDMI аудиоформат :
Dolby Digital / Dolby Digital Plus (32 kHz, 44,1 kHz, 48 kHz),
DTS (44,1 kHz, 48 kHz),
PCM (32 kHz, 44,1 kHz, 48 kHz, 96 kHz, 192 kHz)
(В зависимост от модела)

Дистанционно управление

(Някои бутони и услуги може да не се предлагат в зависимост от моделите и регионите.)

Описанията в това ръководство съответстват на бутоните на дистанционното управление. Прочетете внимателно това ръководство и използвайте правилно телевизора.

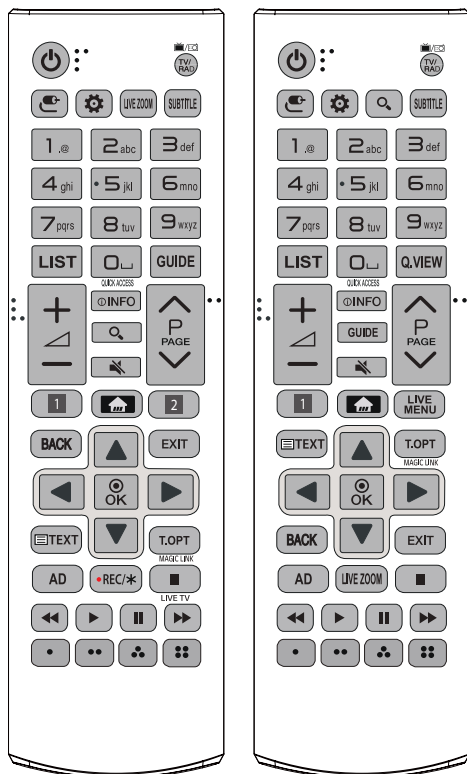
За да смените батериите, отворете капака на батериите, сменете батериите (1,5 V AAA), като внимавате краищата (+) и (-) да съвпадат, и затворете капака. За да извадите батериите, извършете действията за поставяне в обратен ред.

⚠ ВНИМАНИЕ

- Не смесвайте стари с нови батерии, тъй като това може да повреди дистанционното управление.
- Дистанционно управление от този тип може да не е включено в окомплектовката на някои пазари.

Винаги насочвайте дистанционното управление към сензора за дистанционно управление на телевизора.

* **За да използвате бутона, натиснете и задръжте за повече от 3 секунди.**



⏻ (Захранване) Включва или изключва захранването.

TV/RAD Избира радио, телевизионна и DTV програма.

⏪ (Вход) Сменя входа.

⚙ (Бързи настройки) Предоставя достъп до бързите настройки.

LIVE ZOOM Чрез мащабиране на избраната зона вие можете да я прегледате на цял екран.

🔍 (ТЪРСЕНЕ) Търсене на съдържание като телевизионни програми, филми и други видеоклипове или търсене в интернет чрез въвеждане на думи за търсене в полето за търсене.

SUBTITLE Преглеждате информацията на текущо избраната програма и екран.

Числови бутони Въвежда числа.

Бутони с букви от азбуката Въвежда букви.

LIST Влизане в списъка със записани програми.

⏏ (Интервал) Отваря празна позиция на клавиатурата на екрана.

GUIDE Показва справочника за програми.

Q.VIEW Връща се на предишно прегледаната програма.

QUICK ACCESS* Можете да получите достъп до приложението или Live TV чрез бутоните с числа, съответстващи на функциите. **+ / -** Регулира силата на звука.

ⓘ INFO Преглеждате информацията на текущо избраната програма и екран.

🔇 (Изкл. Звук) Изключват всички звуци.

⏮ P Превърта през запазените програми или канали.

⏪ PAGE Премествате се на предишния или на следващия екран.

🏠 Бутони за услугата за поточно предаване Съвързва се към услугата за възпроизвеждането на видеозаписи в реално време.

🏠 (Дом) Предоставя достъп до менюто Дом.

- С натискането и задръжането на бутона ще се покаже предишната хронология.

LIVE MENU Показва списък с Канали и Препоръчано.

BACK Връщане към предишното ниво.

EXIT Изтрива всичко на екрана и се връща на телевизионен режим.

Бутони за телетекст **TEXT / T.OPT** Тези бутони се използват за телетекст.

MAGIC LINK* Предоставя съдържание, отнасящо се до програмата, която гледате в момента.

Бутони за навигация (нагоре/надолу/наляво/надясно) Превъртате през менюта или опции.

⦿ OK Избира менюта или потвърждавате своя избор.

AD Функцията за аудиоописания ще бъде разрешена.

● REC/* Започвате да записвате и се извежда менюто за запис. (поддържа се само от модела с готовност за Time Machine^{Ready})

LIVE TV Returns to LIVE TV.

Бутони за управление Управлява мултимедийно съдържание.

•••• С тях влизате в специални функции на някои менюта.

Поддръжка

Почистване на телевизора

Редовно актуализирайте и почиствайте телевизора, за да го поддържате в най-добра форма и да удължите максимално експлоатационния му живот.

- Най-напред непременно изключете захранването и захранващия и всички останали кабели.
- Когато телевизорът бъде оставен без надзор и не се използва за продължително време, изключвайте захранващия кабел от стенния контакт, за да предотвратите евентуална повреда по време на гръмотевични бури или токови удари.

Екран, рамка, шкаф и стойка

За да отстраните прах или леки замърсявания, избършете повърхността със суха, чиста и мека кърпа.

За да отстраните основните замърсявания, избършете повърхността с мека кърпа, напоена в чиста вода или разреден разтвор на почистващ препарат. След това незабавно избършете със суха кърпа.

- Винаги избягвайте да докосвате екрана, тъй като това може да доведе до повреда.
- Не натискайте, търкайте и не потупвайте повърхността на екрана с нокът или остър предмет, тъй като това може да причини надрасквания и изкривяване на изображенията.
- Не използвайте никакви химически вещества, тъй като това може да повреди продукта.
- Не пръскайте течност по повърхността. Ако в телевизора проникне вода, са възможни пожар, токов удар или повреда.

Захранващ кабел

Редовно почиствайте натрупалите се замърсявания или прах върху захранващия кабел.

Предотвратяване на проблеми, вследствие разработването на плазмения панел (burn in) на екрана на телевизора

- Ако на екрана на телевизора се появи фиксирано изображение и остане там продължително време, то ще се вгради и ще причини трайна промяна на екрана. Този ефект на "прогаряне на изображението" или т.нар. "burn in" ефект не е включен в гаранционните условия.
- Ако съотношението на контраста на телевизора е зададено на 4:3 за продължително време, burn in ефектът може да се появи върху letterbox зоната на екрана.
- Избягвайте на екрана на телевизора да стои неподвижно изображение продължително време (2 или повече часа за LCD, 1 или повече часа за плазмени телевизори), за да предотвратите появата на ефекта burn in.

Отстраняване на неизправности

Не мога да управлявам телевизора от дистанционното управление.

- Проверете сензора на дистанционното управление и опитайте отново.
- Проверете дали няма препятствие между телевизора и проектора и дистанционното управление.
- Проверете дали батериите работят, както и дали са поставени правилно (+ с ⊕, - с ⊖).

Не се показва изображение и не се чува никакъв звук.

- Проверете дали телевизорът е включен.
- Проверете дали захранващият кабел е включен в контакт на стената.
- Проверете дали няма проблем с контакта на стената, като включите в него други уреди.

Телевизорът се изключва внезапно.

- Проверете настройките на захранването. Възможно е да има смущения в захранването.
- Проверете дали функцията **Таймер за сън / Таймер за изключване** е активирана в настройките за **Таймери**.
- Проверете дали **Автоматично изключване** е активирано в настройките на **Общи** ⇒ **Икономичен режим**. (В зависимост от модела)
- Ако при включен телевизор не се произведе никакъв сигнал, той ще се изключи автоматично след 15 минути на неактивност.

Когато свързвате с компютър (HDMI), ще се появи съобщението "Няма сигнал" или "Невалиден формат".

- Изключете/включете телевизора с помощта на дистанционното управление.
- Включете отново HDMI кабела.
- Рестартирайте компютъра, докато телевизорът е включен.

Спецификации

Поради надграждането на някои функции на устройството показаните по-горе спецификации може да се променят без предизвестие.

Модел	Размери (Ш x В x Д) (мм)		Тегло (kg)		Консумация на енергия (Състояние по подразбиране)	Изискване за мощност
	Със стойка	Без стойка	Със стойка	Без стойка		
24MT49S	556 x 392,7 x 143,4	556 x 345,2 x 54,7	3,5	3,2	25 W	19 V --- 2,0 A
28MT49S	641,5 x 444,0 x 178,8	641,5 x 396,3 x 59,5	5,0	4,5	28 W	19 V --- 2,0 A

Спецификация на безжичен модул

- Тъй като честотните канали се различават в зависимост от държавата, потребителят не може да сменя или регулира работната честота. Този продукт е конфигуриран за таблицата за регионалната честота.
- По преценка на потребителя това устройство трябва да бъде монтирано и експлоатирано при минимално разстояние от 20 cm между устройството и тялото.



Спецификации на модула за безжична LAN (LGSWFAC71)	
безжична LAN (IEEE 802.11a/b/g/n/ac)	
Честотен обхват	Изходяща мощност (макс.)
от 2 400 до 2 483,5 MHz	13 dBm
от 5 150 до 5 725 MHz	16,5 dBm
от 5 725 до 5 850 MHz (За страни извън ЕС)	10 dBm

* "IEEE802.11ac" не е в наличност във всички държави.

AC/DC адаптер	Производител: Lien Chang Модел: LCAP16B-E, LCAP21C Производител: Honor Модел: ADS-45FSN-19 19040GPG, ADS-45SN-19-3 19040G
	Вход: AC 100 – 240 V ~ 50/60 Hz Изход: DC 19 V – – – 2,1 A

Размер на CI модула (Ш x В x Д)	100,0 мм x 55,0 мм x 5,0 мм
---------------------------------	-----------------------------

Условия на околната среда	Работна температура	от 0 °C до 40 °C
	Работна влажност	По-малко от 80 %
	Температура на съхранение	от -20 °C до 60 °C
	Влажност при съхранение	По-малко от 85 %

(В зависимост от държавата)

	Цифрова телевизия			Аналогова телевизия
Система на телевизия	DVB-T DVB-T2 DVB-C DVB-S/S2			PAL/SECAM, B/G, D/K, I SECAM L
Покритие на канал (диапазон)	DVB-S/S2	DVB-C	DVB-T/T2	46 ~ 862 MHz
	950 ~ 2 150 MHz	46 ~ 890 MHz	VHF III: 174 ~ 230 MHz UHF IV: 470 ~ 606 MHz UHF V: 606 ~ 862 MHz S диапазон II: 230 ~ 300 MHz S диапазон III: 300 ~ 470 MHz	
Максимален брой програми, които могат да се съхранят	6 000	2 000		
Импеданс на външна антена	75 Ω			




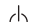


ПРЕДУПРЕЖДЕНИЕ!

Никога не поставяйте телевизора на нестабилно място. Телевизорът може да падне и да причини телесни наранявания или смърт. Много наранявания, особено на деца, могат да бъдат избегнати, като спазвате някои прости предпазни мерки като:

- Използване на шкафове или стойки, препоръчани от производителя на телевизора.
- Използване само на мебели, които могат безопасно да издържат телевизора.
- Уверете се, че телевизорът не виси извън ръбовете на опорната мебел.
- Не поставяйте телевизора върху висока мебел (например, шкафове за чаши или библиотеки) без да закрепите както мебелите, така и телевизора към подходяща опора.
- Не поставяйте телевизора върху плат или други материали, които са разположени между телевизора и опорната мебел.
- Образовайте децата си относно опасностите от качване върху мебелите, за да достигнат телевизора или неговите бутони за управление.

Ако извършвате дейности по поддръжка на съществуващия телевизор или промените местоположението му, следва да се спазват същите препоръки като тези по-горе.

Символи

	Отнася се за променлив ток (AC).
	Отнася се за постоянен ток (DC).
	Отнася се за оборудване от клас II.
	Отнася се за режим на готовност.
	Отнася се за "ВКЛ" (захранване).
	Отнася се за опасно напрежение.



Запишете номера на модела и серийния номер на телевизора.

При нужда от сервизно обслужване прегледайте информацията върху етикета на задния капак и я съобщете на своя представител.

МОДЕЛ _____

СЕРИЕН НОМЕР _____